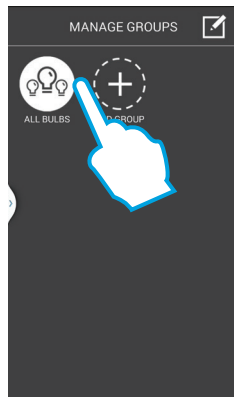


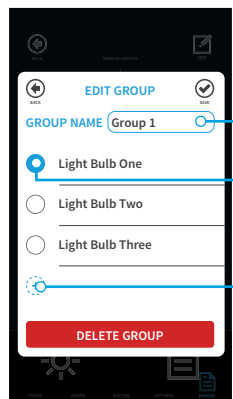
MANAGE / GESTION

Tap "GROUPS" to enter group management
Appuyez sur "GROUPS" pour entrer dans la direction du groupe



GROUPS / GROUPES

Tap "ALL BULBS" to control all bulbs within Bluetooth range
Tap "ADD GROUP" to create a new group
Appuyez sur "ALL BULBS" à contrôler toutes les ampoules à portée Bluetooth
Appuyez sur "ADD GROUP" pour créer un nouveau groupe



EDIT GROUP / MODIFIER LE GROUPE

Tap to create/edit group name
Cliquez ici pour créer / modifier le nom du groupe
Tap to add/remove bulbs from group
Appuyez sur pour ajouter / supprimer des ampoules du groupe
Tap to add a new group
Appuyez sur pour ajouter un nouveau groupe

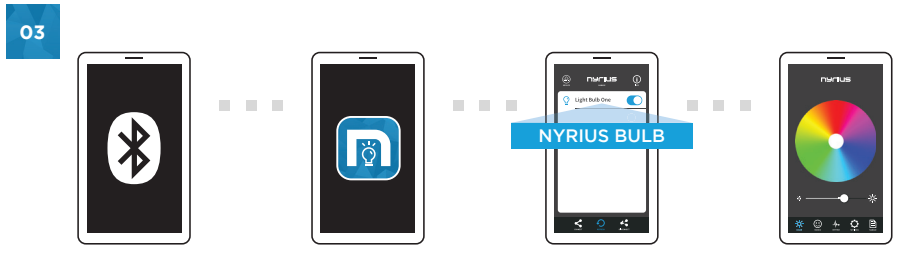
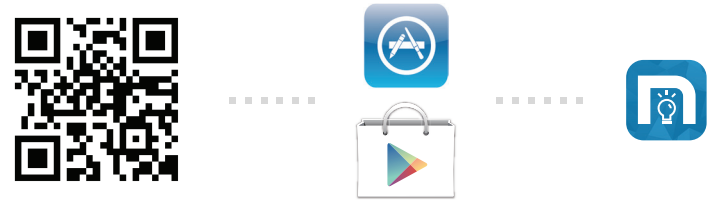


QUICK START GUIDE GUIDE DE DÉMARRAGE RAPIDE

01 Ensure light fixture is compatible with SB10 and light fixture is off before installing bulb.
Assurer luminaire est compatible avec SB10 et luminaire est éteint avant d'installer l'ampoule.



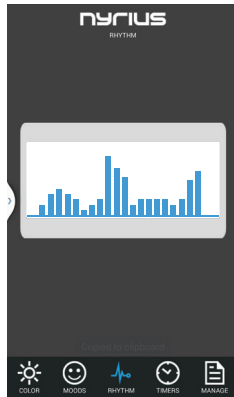
02 Scan QR code with your smartphone or download "Nyrius Smart Bulb" from Google Play / Apple App Store
Scannez le code QR avec votre smartphone ou téléchargez Nyrius intelligente Bulb de Google Play / App Store d'Apple





COLOR / COULEUR

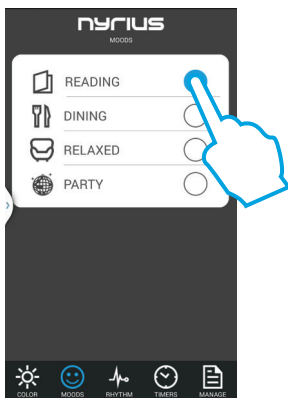
Slide finger and release to adjust color/brightness
Faites glisser le doigt et relâchez pour ajuster la couleur/luminosité



RHYTHM / RYTHME

LED bulbs to flash in time with music using smartphone/tablet microphone*

Ampoules LED à clignoter dans le temps avec la musique en utilisant smartphone / tablette microphone*



MOODS / MODES

Tap circle to select desired mood pre-set
Tap cercle pour sélectionner ambiance désirée pré-réglé

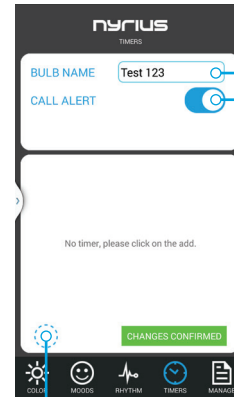


READING: Pure white light at 100% brightness

DINING: A warm orange hue mimicking incandescent light bulbs

RELAXED: A light blue hue for a calm and warm atmosphere

PARTY: All colors of the spectrum flashing interchangeably to get the party started!



TIMERS / MINUTERIES

Rename Bulb / renommez Ampoule

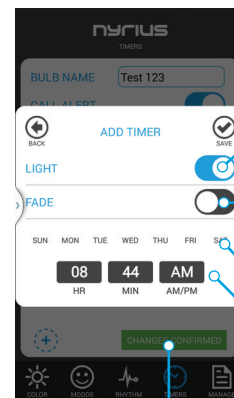
Slide Right to Enable/Slide Left to Disable

(Smart bulb will flash green when a call is received to your smart device.)

Glissez droite pour activer / désactiver glissent vers la gauche (Ampoule intelligente clignote en vert quand un appel est reçu à votre appareil intelligent.)

Tap to Add Timer

Appuyez sur pour ajouter minuterie



ADD TIMERS / AJOUT D'UNE MINUTERIE

Slide Right to Turn ON / Slide Left to Turn OFF

Slide Droit pour activer / Faites glisser vers la gauche pour éteindre

Slide Right to Enable/Slide Left to Disable

(Smart Bulb will FADE ON/OFF within 30 seconds of timer activation)

Glissez droite pour activer / désactiver glissent vers la gauche (Ampoule Smart FADE ON / OFF dans les 30 secondes de l'activation de la minuterie)

Tap to select days timer applies

Appuyez sur pour sélectionner les jours minuterie applique

Slide finger up and down to adjust time

Faites glisser votre doigt vers le haut et vers le bas pour ajuster le temps

Press to confirm changes

(Timer will not function unless the confirm changes button is pressed.)

Appuyez sur pour confirmer

(Minuterie ne fonctionne à moins que le confirmer les changements bouton est pressé.)

*Some smartphones/tablets microphones are more/less sensitive than others. For more information regarding your smart devices microphone specifications, please consult the manufacturer of said device.
*Certains smartphones / tablettes microphones sont plus / moins sensibles que d'autres. Pour plus d'informations au sujet de vos appareils intelligents spécifications de microphone, s'il vous plaît consulter le fabricant dudit dispositif